

## Κυκλοφοριακή Αγωγή






Λόγω των αυξημένων οδικών ατυχημάτων που συμβαίνουν στην περιοχή, το σχολείο μας εντάχθηκε στο πρόγραμμα κυκλοφοριακής αγωγής για τα σχολικά έτη 2013-2015. Στα πλαίσια του πιο πάνω προγράμματος οι παρακάτω κλάδοι συνεργάστηκαν και πραγματοποίησαν τις παρακάτω δράσεις:

### Οικιακή Οικονομία

(α) Ετοιμασία βιβλιαρίου με παιχνίδια (κρυπτόλεξα, ακροστιχίδες & αντιστοιχίσεις)



(β) Τρίπτυχο με θέμα «Σωστή χρήση ποδηλάτου στο δρόμο

<p><b>Σωστή Χρήση Ποδηλάτου στο Δρόμο</b></p> 	<p><b>Οδική Ασφάλεια!!! Αυτό θα πει μαγκιά!!!</b></p>  <p>Έλενα Κυριάκου Α΄4 Περιφερειακό Γυμνάσιο Ξυλοτύππου 2013-2014</p>	<p><b>Τι δεν κάνω ποτέ</b></p> <ul style="list-style-type: none"><li>Δε μεταφέρω ποτέ άλλους επιβάτες.</li><li>Δε χρησιμοποιώ ποτέ το κνηστό πηλίκι ή ελαστικά, όταν οδηγώ ποδήλατο.</li><li>Δεν προσπερνάω ποτέ από τα αριστερά.</li><li>Δεν τρέχω.</li><li>Δεν οδηγώ πολύ κοντά στο πλατό μέρος των άλλων οχημάτων γιατί κινδυνεύω από ξαφνικό άνοιγμα της πόρτας.</li></ul> 
<p><b>Η Ποδηλασία είναι μια διασκεδαστική και υγιεινή άσκηση. Εύκολα όμως μπορεί να μετατραπεί σε πολύ άσχημη εμπειρία.</b></p>  <p><b>Γι αυτό πριν οδηγήσετε το ποδήλατό σας, να διαβάσετε λίγο χρόνο για να διαβάσετε φημιόμενους σημαντικούς κανόνες προσωπικής προστασίας και οδικής συμπεριφοράς.</b></p>	<p><b>Πριν ανέβω στο ποδήλατο:</b></p> <ul style="list-style-type: none"><li>Ελέγχω τα ελαστικά να είναι καλά φουσκωμένα και να μην είναι φθαρμένα.</li><li>Φροντίζω η αλυσίδα να είναι επαρκώς λιπασμένη.</li><li>Διακομίζω τα φρένα ότι λειτουργούν κανονικά.</li><li>Ρυθμίζω το ύψος της σέας.</li><li>Αν είναι βρόδυ ελέγχω ότι τα φώτα μου ανάβουν.</li><li>Επαύω ρουχοτά με έντονα χρώματα όπως το βρόδυ.</li><li>Επαύω πάντοτε το κράνος μου.</li></ul> 	<p><b>Στο δρόμο:</b></p> <ul style="list-style-type: none"><li>Οδηγώ πάντοτε στην αριστερή μεριά του δρόμου.</li><li>Κρατώ το τιμόνι και με τα δύο χέρια.</li><li>Αποκλείω τον κώδικα οδικής κυκλοφορίας.</li><li>Χρησιμοποιώ τα κατάλληλα σινάλα με τα χέρια, όταν πρόκειται να κάνω μια αριστερή ή δεξιά στροφή.</li><li>Χρησιμοποιώ τα φώτα του ποδηλάτου όταν οδηγώ τη νύχτα.</li><li>Είμαι πάντοτε προσεκτικός όταν περνούν φορτηγά και λεωφορεία. Είναι ασφαλέστερο να περιμένω να περάσουν.</li><li>Στις διασταυρώσεις ελαττώνω την ταχύτητά μου και ελέγχω την κυκλοφορία.</li><li>Σταματού πάντοτε μπροστά στα σήματα με την ένδειξη STOP.</li></ul>

**(γ) Ετοιμασία και ανάρτηση πανό**



**(δ) Ετοιμασία επιτραπέζιων παιχνιδιών**






## Μαθηματικά

### (α) Σχέδια με γενικό θέμα «οδική ασφάλεια»



### (β) Ποιήματα, τραγούδια και λαϊκές ρήσεις σχετικά με τα μέσα μεταφοράς

**Η ποδηλάτισσα**  
Στίχοι: Οδυσσέας Ελύτης  
Μουσική: Μιχάλης Τρανούδακης



Το δρόμο πλάι στη θάλασσα περπάτησα  
που 'κανε κάθε μέρα η ποδηλάτισσα

Βρήκα τα φρούτα που 'χε στο πανέρι της,  
το δαχτυλίδι που 'πεσε απ' το χέρι της.

Βρήκα το κουδουνάκι και το σάλι της,  
τις ρόδες, το τιμόνι, το πεντάλι της.

Βρήκα τη ζώνη της, βρήκα σε μιαν άκρη,  
μια πέτρα διάφανη που 'μοιάζε με δάκρυ.

Τα μάζεψα ένα ένα και τα κράτησα  
κι έλεγα που 'ναι η ποδηλάτισσα.

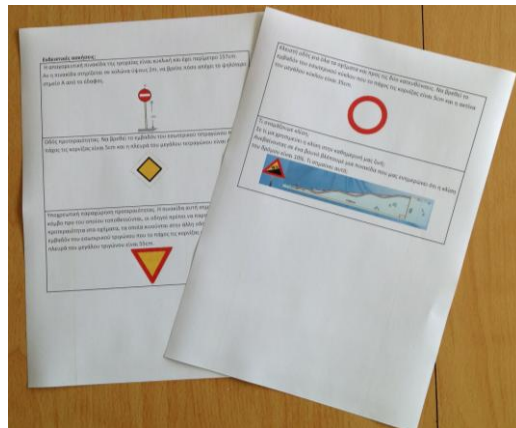
Την είδα να περνά πάνω απ' τα κύματα,  
την άλλη μέρα πάνω από τα μνήματα.

Την τρίτη νύχτωσ' έχασα τ' αχνάρια της,  
στους ουρανοὺς άναψαν τα φανάρια της.

### (γ) Φύλλα εργασίας

The image shows three worksheets related to road safety. The first worksheet is titled "Φύλλα εργασίας 1" and "Κυκλοφορώ μεζός. Τι πρέπει να προσέχω;" It contains a list of road signs and their meanings, such as "Προσοχή οχήματα χωρίς μηχανοκίνητο έργο" (Caution vehicles without engine) and "Προσοχή οχήματα με μηχανοκίνητο έργο" (Caution vehicles with engine). The second worksheet is titled "Φύλλα εργασίας 2" and "Το γράμμα που αντιστοιχεί το κάθε σημάδι σε κάθε πρόταση" (The letter that corresponds to each sign in each sentence). It includes a traffic light and a list of sentences to be completed with the correct letter. The third worksheet is titled "Φύλλα εργασίας 3" and "Ήρωες του Οδικού Σήματος" (Heroes of the Road Sign). It contains a list of road signs and their meanings, such as "Προσοχή οχήματα χωρίς μηχανοκίνητο έργο" (Caution vehicles without engine) and "Προσοχή οχήματα με μηχανοκίνητο έργο" (Caution vehicles with engine).

**(δ) Λύση ασκήσεων σχετικές με το μάθημα των μαθηματικών.**



**Τέχνη**

**(α) Τοιχογραφία με θέμα τη διάβαση πεζών**

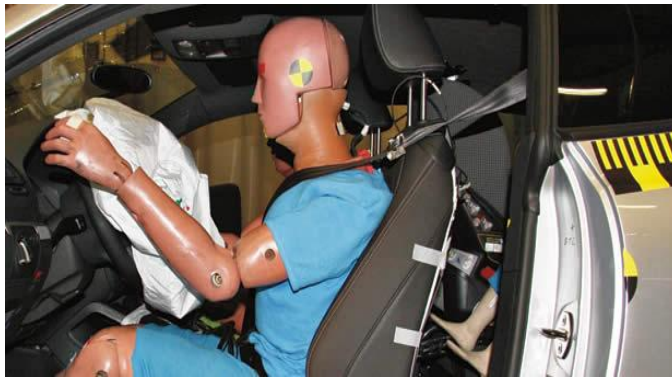


**(β) Σχέδια με θέμα την οδική ασφάλεια**



## Φυσική

**Παρουσίαση με θέμα την αδράνεια στη φυσική και συσχέτιση με τη ζώνη ασφαλείας.**  
Σύμφωνα με τον πρώτο νόμο του Νεύτωνα, κάθε κινούμενο σώμα τείνει να διατηρεί σταθερή την κινητική του κατάσταση. Την ιδιότητα αυτή την ονομάζουμε αδράνεια. Έτσι τα σώματα των επιβατών τείνουν να κινούνται προς τα εμπρός ενώ το όχημα επιβραδύνεται. Με αποτέλεσμα ο οδηγός και ο επιβάτης του μπροστινού καθίσματος, αν δεν κάνουν χρήση ζώνης ασφαλείας, να χτυπήσουν στο τιμόνι και στο παρμπρίζ του αυτοκινήτου αντίστοιχα.



## Βιολογία

**Ετοιμασία παρουσίασης με θέμα «Το αλκοόλ και την επίδραση του στον οργανισμό»**

Το αλκοόλ:

- (α) Μειώνει το χρόνο αντίδρασης: Τα χαμηλά αντανακλαστικά μπορούν να μειώσουν το χρόνο αντίδρασης σε μια έκτακτη περίπτωση.
- (β) Επιβραδύνει τη λειτουργία των μυών των ματιών, συμβάλλοντας σε θολή εικόνα και επηρεάζοντας την αντίληψη των χρωμάτων (ακόμη και από 0,2%).
- (γ) Δυσκολεύει την παρακολούθηση της διαδρομής. Επηρεάζει σημαντικά τη δυνατότητα αντίληψης της θέσης των άλλων οχημάτων, της διαχωριστικής γραμμής των δύο ρευμάτων, των λωρίδων και των σημάτων κυκλοφορίας.
- (δ) Μειώνει τη δυνατότητα προσήλωσης στην οδήγηση και αυξάνει την αίσθηση υπνηλίας
- (ε) Επηρεάζει τη δυνατότητα λήψης αποφάσεων και εκτίμησης των κινδύνων.
- (ζ) Προκαλεί αδυναμία συντονισμού των ματιών, χεριών, ποδιών.





### Επίσκεψη στο πάρκο κυκλοφοριακής αγωγής

Στις 28/4/2014, οι μαθητές της Α΄4 και Α΄5 πραγματοποίησαν επίσκεψη στο πάρκο κυκλοφοριακής αγωγής στη Λευκωσία.

Εκεί ενημερώθηκαν για τους βασικούς κανόνες οδικής ασφάλειας για πεζούς και ποδηλατιστές καθώς και για τη σημασία της χρήσης ζώνης ασφάλειας στο αυτοκίνητο και κράνους στο ποδήλατο και μοτοσυκλέτα.

Στη συνέχεια είχαν την ευκαιρία να εφαρμόσουν τους κανόνες αυτούς οδηγώντας ποδήλατα και ποδοκίνητα αυτοκινήτακια που υπάρχουν στον ιδικά διαμορφωμένο χώρο του πάρκου.



